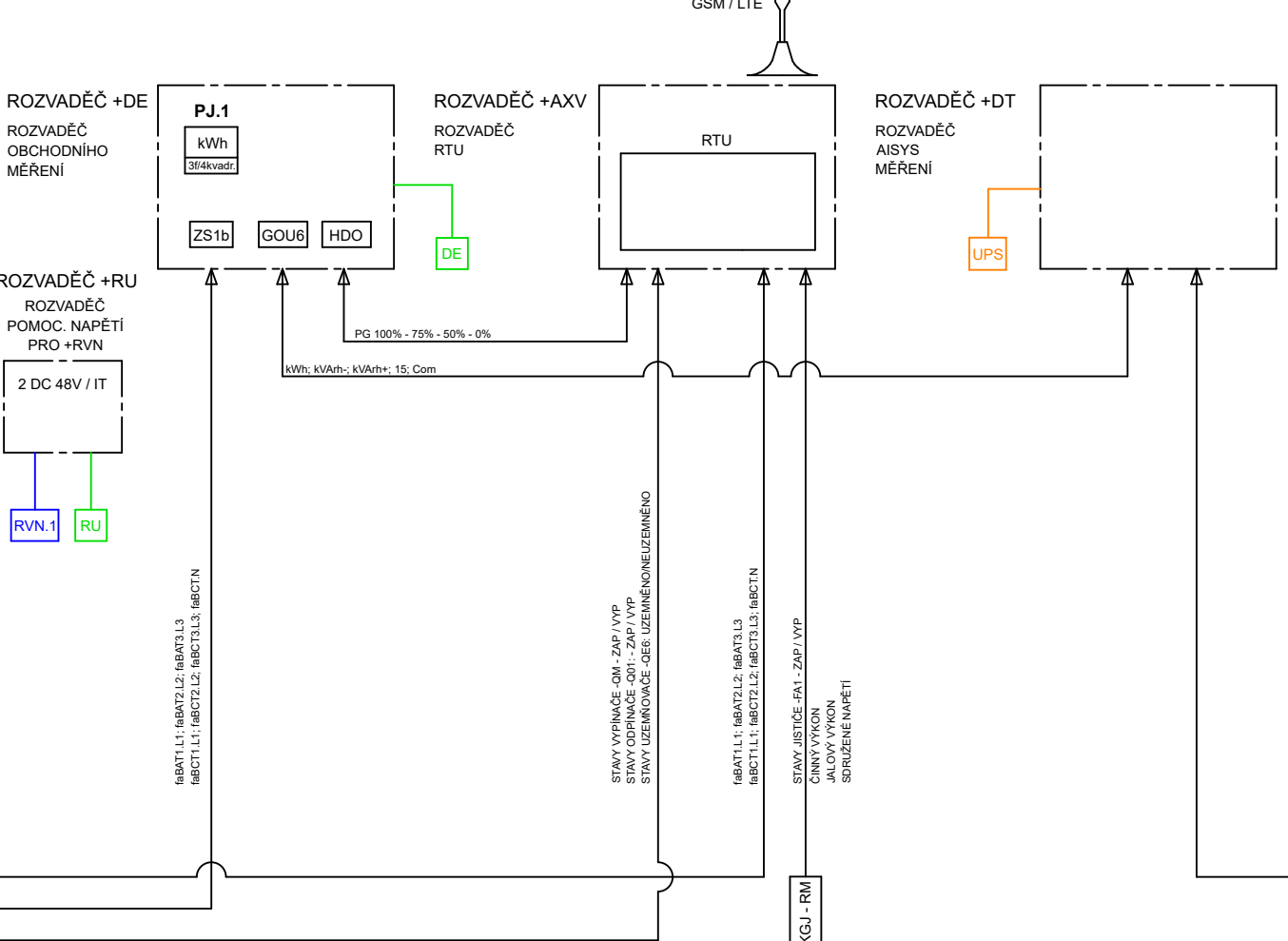
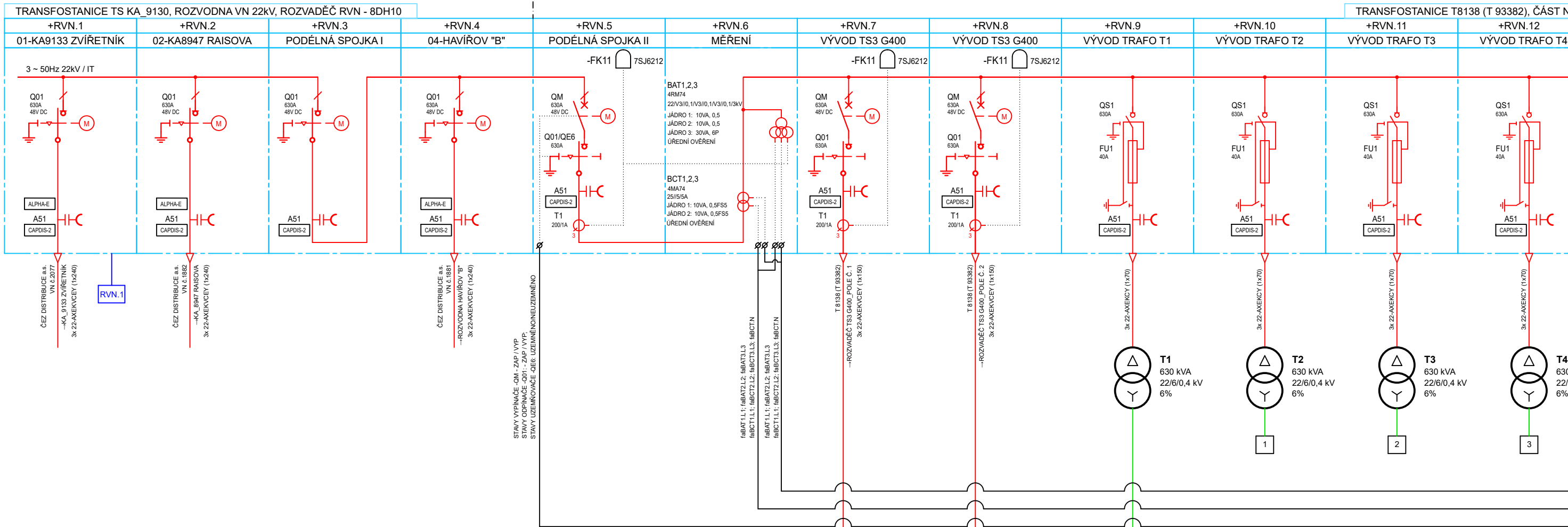


ČEZ Distribuce a.s.
TRAFOSTANICE TS KA_9130,
ROZVODNA VN 22kV,
ROZVADĚČ RVN - 8DH10

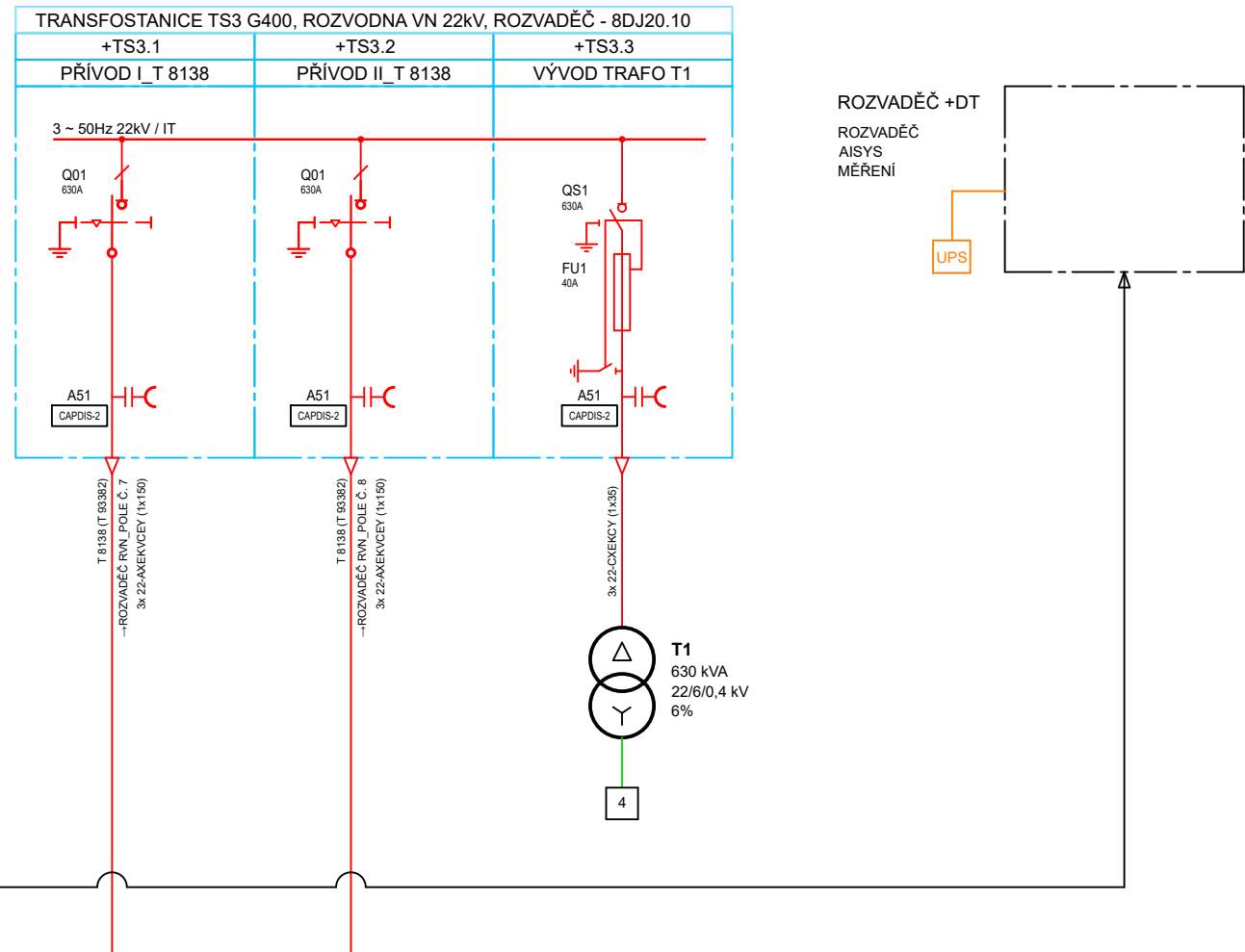
Hranice vlastnictví: Proudové spoje za odpojovačem v +RVN.5
Spinací místo: Vypínač v +RVN.5

Nemocnice Havířov, p.o.
TRAFOSTANICE T8138,
ROZVODNA VN 22kV,
ROZVADĚČ RVN - 8DH10

ČEZ Distribuce a.s. Nemocnice Havířov, p.o.

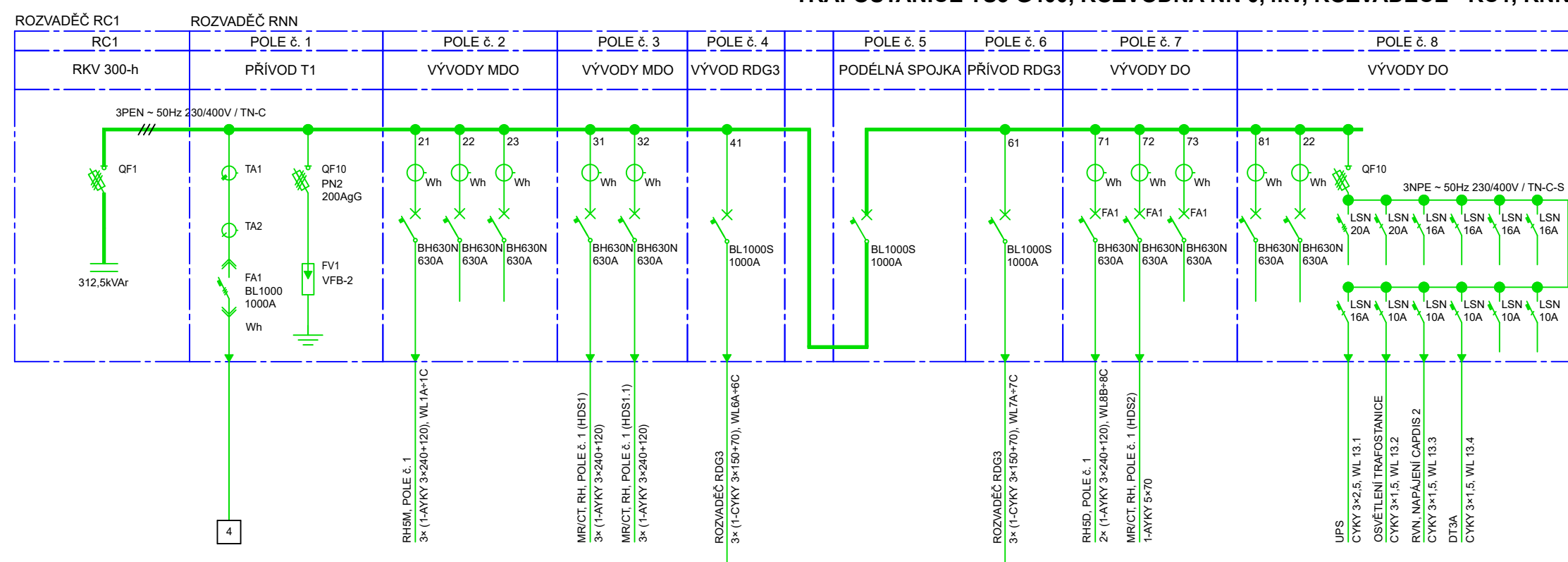
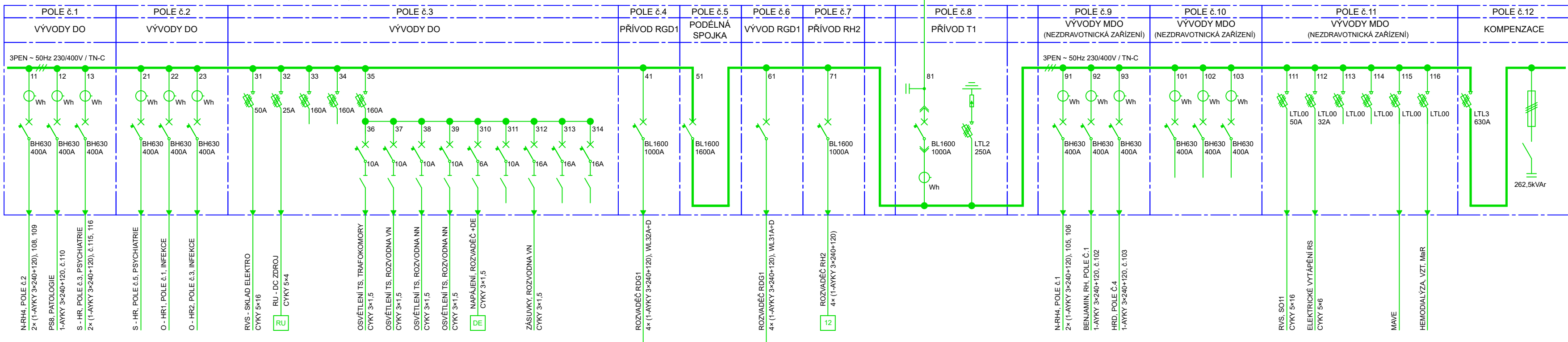


TRAFOSTANICE TS3 G400, ROZVODNA VN 22kV, ROZVADĚČ - 8DJ20.10



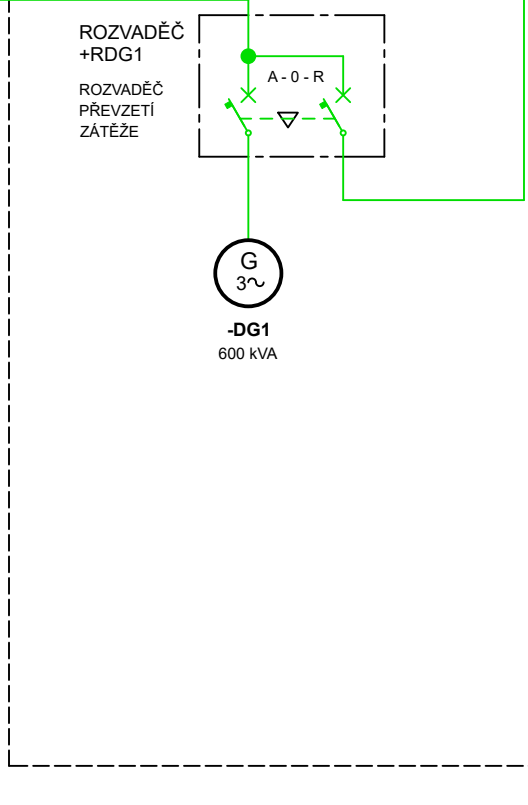
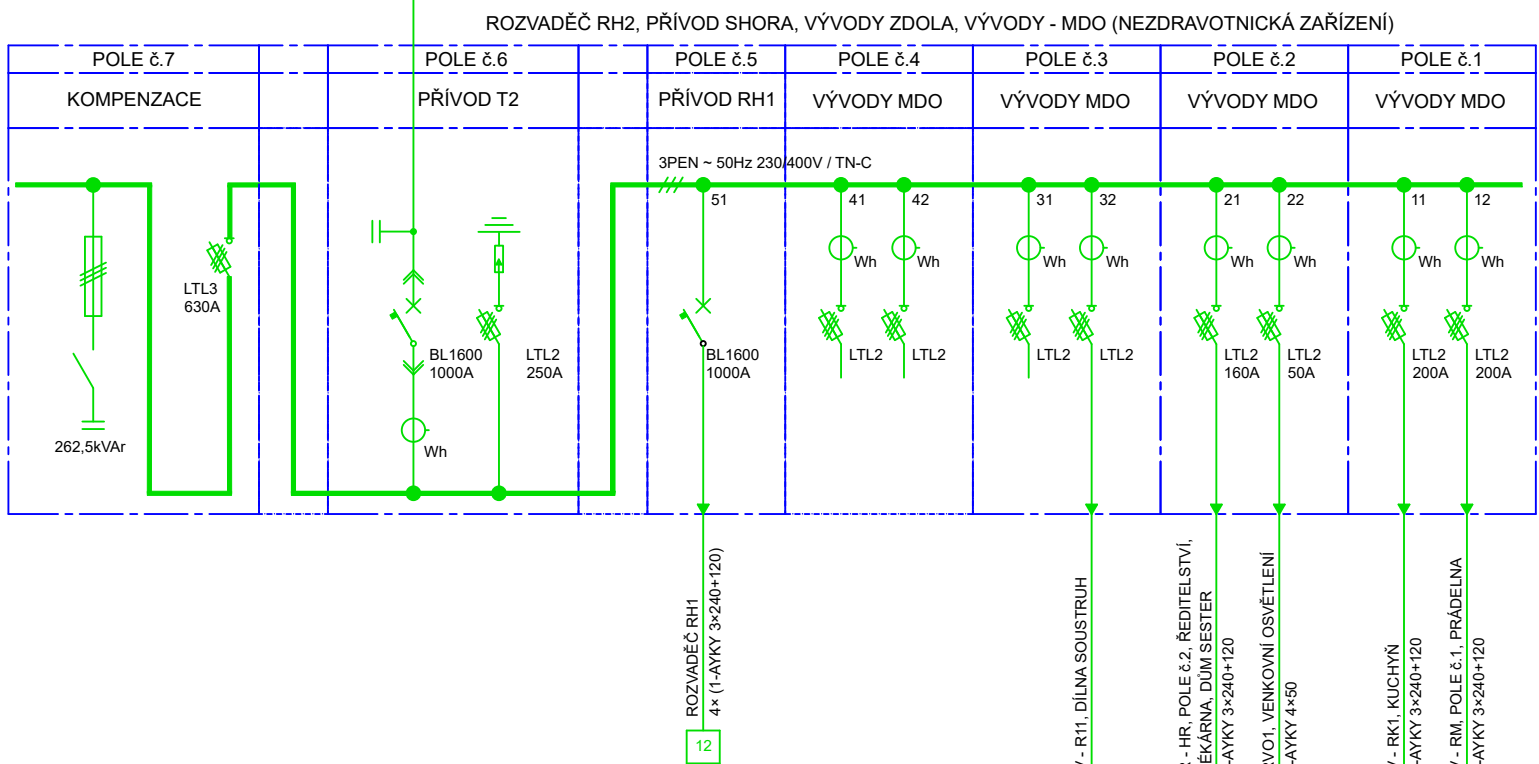
TRAFOSTANICE T8138, ROZVODNA NN 0,4kV, ROZVADĚČ RH1

ROZVADĚČ RH1, PŘÍVOD SHORA, VÝVODY ZDOLA, VÝVODY - OBVODY DO A MDO (NEZDRAVOTNICKÁ ZAŘÍZENÍ)



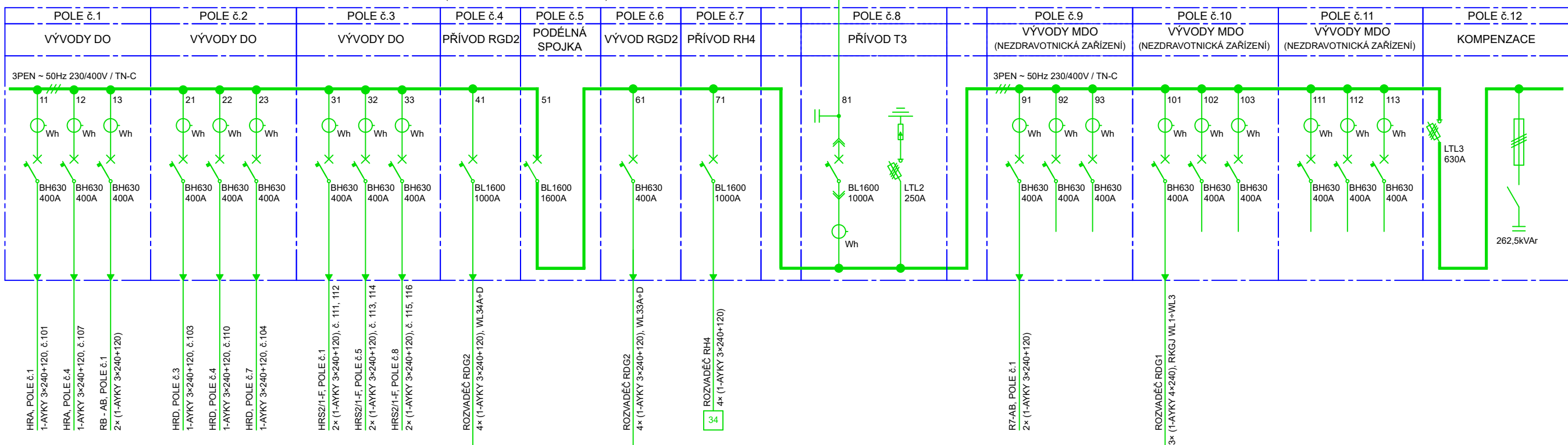
TRAFOSTANICE T8138, ROZVODNA NN 0,4kV, ROZVADĚČ RH2

ROZVADĚČ RH2, PŘÍVOD SHORA, VÝVODY ZDOLA, VÝVODY - MDO (NEZDRAVOTNICKÁ ZAŘÍZENÍ)



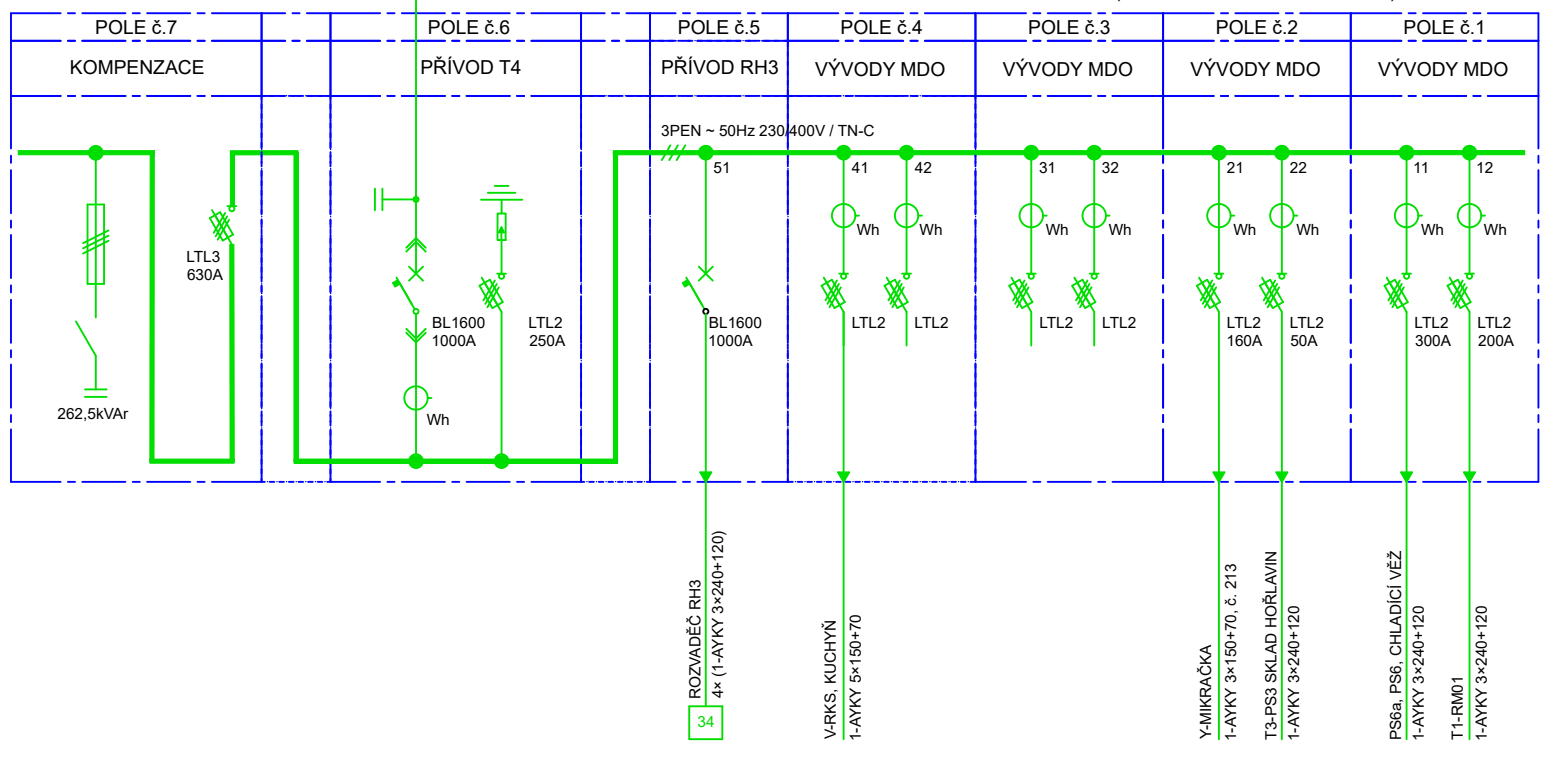
TRAFOSTANICE T8138, ROZVODNA NN 0,4kV, ROZVADĚČ RH3

ROZVADĚČ RH3, PŘÍVOD SHORA, VÝVODY ZDOLA, VÝVODY - OBVODY DO MDO (NEZDRAVOTNICKÁ ZAŘÍZENÍ)



TRAFOSTANICE T8138, ROZVODNA NN 0,4kV, ROZVADĚČ RH4

ROZVADĚČ RH4, PŘÍVOD SHORA, VÝVODY ZDOLA, VÝVODY - MDO (NEZDRAVOTNICKÁ ZAŘÍZENÍ)



ZKRATOVÉ POMĚRY V ROZVADĚČÍCH

ROZVODNA VN 22kV, ROZVADĚČ RVN

ZKRATOVÉ HODNOTY	JMENNOST	VÝPOČTENÉ
Souměrný zkratový proud Ik3"	20 kA	5,8 kA
Nárazový zkratový proud Idyn	50 kA	12,3 kA
Ekvivalentní oteplovací proud Ite	20 kA	5,9 kA

ROZVODNA NN 0,4kV, ROZVADĚČE RH1, RH2

PROVOZNÍ STAVY	JMENNOST	SAMOSTATNĚ T1 DO RH1; T2 DO RH2	PARALELNĚ T1 DO RH1; T2 DO RH2
ZKRATOVÉ HODNOTY	JMENNOST	VÝPOČTENÉ	VÝPOČTENÉ
Souměrný zkratový proud Ik3"	35 kA	14,8 kA	29,7 kA
Nárazový zkratový proud Idyn	70 kA	31,6 kA	63,2 kA
Ekvivalentní oteplovací proud Ite	35 kA	16,5 kA	32,7 kA

ROZVODNA NN 0,4kV, ROZVADĚČE RH3, RH4

PROVOZNÍ STAVY	JMENNOST	SAMOSTATNĚ T3 DO RH3; T4 DO RH4	PARALELNĚ T3 DO RH3; T4 DO RH4	PARALELNĚ T3 A KGJ DO RH3; T4 DO RH4
ZKRATOVÉ HODNOTY	JMENNOST	VÝPOČTENÉ	VÝPOČTENÉ	VÝPOČTENÉ
Souměrný zkratový proud Ik3"	35 kA	14,8 kA	29,7 kA	31,7 kA
Nárazový zkratový proud Idyn	70 kA	31,6 kA	63,2 kA	66,0 kA
Ekvivalentní oteplovací proud Ite	35 kA	16,5 kA	32,7 kA	33,2 kA

PARAMETRY VÝROBY (KOGENERAČNÍ JEDNOTKY)

Elektrický výkon kogenerační jednotky: 260kW
Stupně omezení číselného výkonu: 0-50-75-100%
Autonomní regulace napětí (QU)
charakteristický chování výroby dle PPDS přílohy č.4 q. Q(U), P(f), FRT)

Revize	Datum	Provedl	Kontroloval	Schválil
PROSPECT spol. s r. o. VÝSTAVNÍ 8, PSC 709 00 OSTRAVA - MAR. HORÝ Tel: 596 616 606, Fax: 596 616 265		PROJEKTOVAL Ing. Petr Saj KONTROLOVAL Ing. Petr Saj SCHVÁLIL Ing. Petr Saj Č. zakázky 24011		
Stavebník : Nemocnice Havířov, p.o., Dělnická 1132/24, Havířov		Kótováno v mm Měřitko		
Akce : Vyvedení výkonu z kogenerační jednotky		Datum 02/2024		
Část : PS 02 Provozní rozvody silnoproudu a SRTP		Stupeň DPS		
Obsah : Přehledové schéma LDS		CAD		
		Převodní výkres		
		24011_02_04		
		List 1/1		